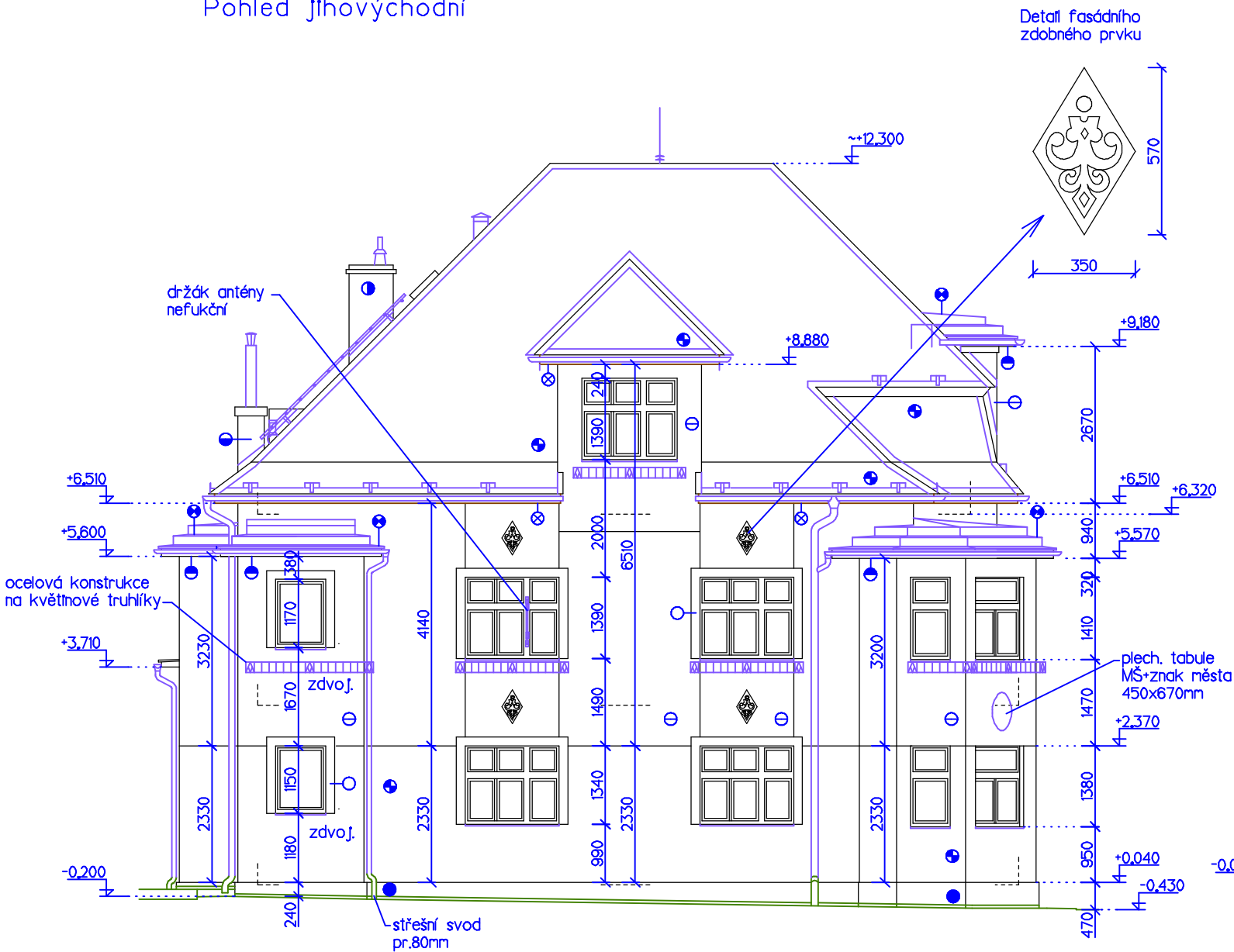
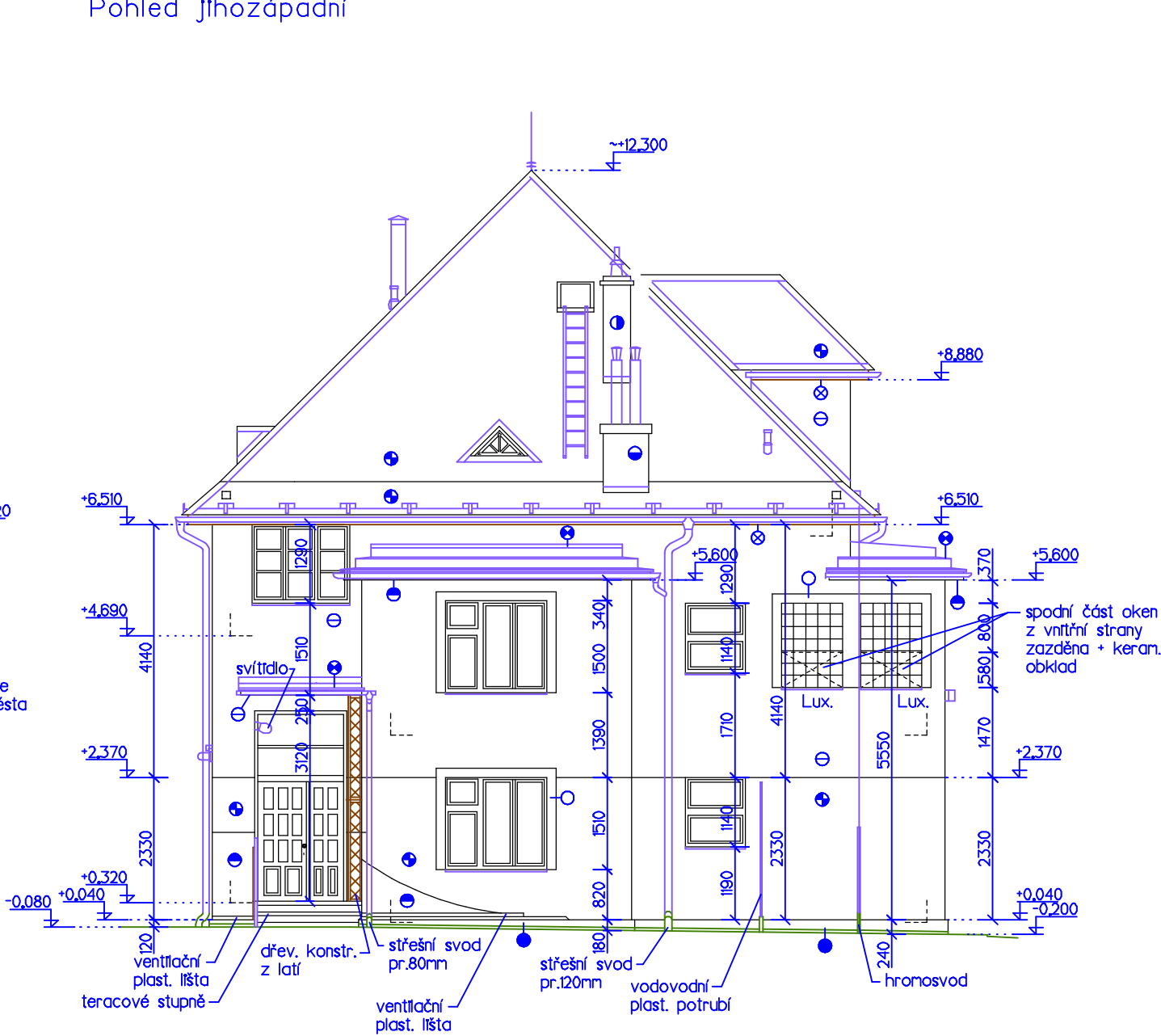


Pohled Jihovýchodní



Pohled Jihozápadní



Legenda:

- stávající konstrukce
- stávající klempířské výrobky, kovové výrobky apod.
- stávající dřevěné konstrukce
- části stavby navržené k úpravám v dokumentaci "odstranění vlhkosti zdiva"

- Omítka stěny hladká + nástřik okrovou barvou tmavší
- ⊖

 Omítka stěny hladká + nástřik okrovou barvou světlejší
- Omítka šambrán hladká + nátěr bílou barvou
- ⦿

 Omítka stěny stříkaná + nátěr okrovou barvou tmavší
- Omítka soklu stříkaná + nátěr šedou barvou
- Spárované zdivo - vápenopískové cihly
- Spárované zdivo - pálené (červené) cihly
- ⊕

 Krytina plechová hladká - pozink. plech
- ⊗

 Obklad přesahu sřechy prkny - nátěr hnědý
- Krytina - vláknocementové šablony (Česká šablona 400x400mm, červená)

|  |  |               |   |           |
|--|--|---------------|---|-----------|
| Vypracoval   |  | Stavebník     | Ing.HEREL<br>"projektční práce"<br>Tyršova 27<br>793 95 Město Albrechtice<br>IČO 12673641 |           |
| Ing.Herel  |  | Město Krnov   |   |           |
|  |  | Hlavní nám. 1 |   |           |
| Stavební úřad: Krnov   |  | 794 01 Krnov  |   |           |
| Stavba: Oprava fasády MŠ Slunečnice<br>Albrechtická 1702/85, Krnov<br>parc.č. 5062, k.ú. Krnov-Horní Předměstí |  |               | Formát  | 2xA4      |
|  |  |               | Datum   | 09/2017   |
|  |  |               | Zak. číslo  |           |
|  |  |               | Účel  | .         |
|  |  |               | Oddíl: Výkresová část   | Díl       |
| Obsah: Pohledy JV a JZ - výchozí stav  |  |               | M 1 : 100   | č.v.: D.6 |